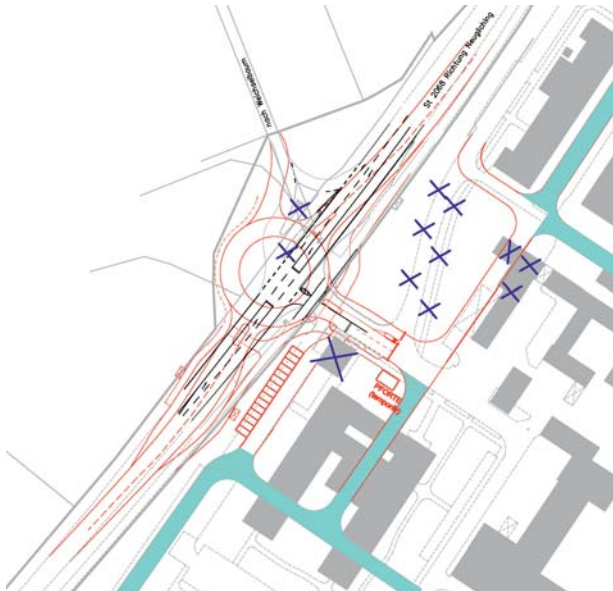


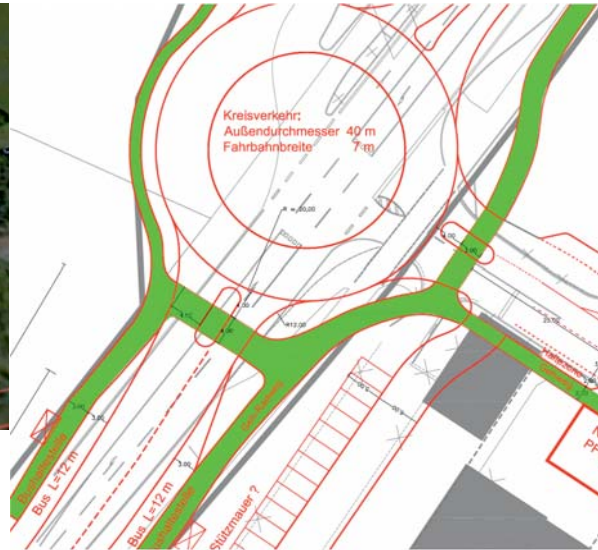


Verkehrsflusssimulation des geplanten Kreisverkehrs für die maßgebliche Spitzenstunde (Video unter: [http://www.stadt-land-verkehr.de/Verkehrstechnik\\_Verkehrssimulation.html](http://www.stadt-land-verkehr.de/Verkehrstechnik_Verkehrssimulation.html))

Bauphasenkonzepion für die schrittweise Umplanung der DLR-Zufahrt

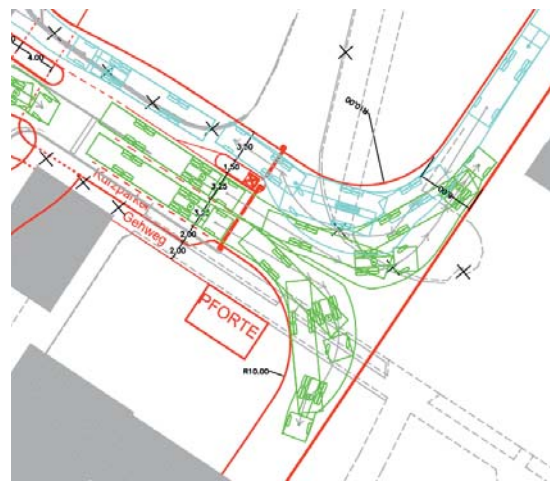


**Verkehrsflusssimulation:** Geplanter Kreisverkehr an der Zufahrt DLR Oberpfaffenhofen



Fuß- und Radwegeführung am geplanten Kreisverkehr

Überprüfung der Befahrbarkeit der geplanten neuen Zufahrt für LKW und Schwerlasttransporter



# STADT LAND VERKEHR

Deutsches Zentrum für Luft und Raumfahrt (DLR), Oberpfaffenhofen, Gemeinde Wessling, Infrastrukturplanung für den Neubau Institutsgebäude für das DLR Robotik- und Mechatronikzentrum:

- Verkehrliche Beratung für das B-Planverfahren,
- Verkehrliche Beratung zur Erschließung,
- Fahrkurvenüberprüfung für Schwerlasttransporter,
- Verkehrsflusssimulation für den Kreisverkehr (Video unter: [http://www.stadt-land-verkehr.de/Verkehrstechnik\\_Verkehrssimulation.html](http://www.stadt-land-verkehr.de/Verkehrstechnik_Verkehrssimulation.html))
- Vorplanung für den Umbau der Zufahrt unter Berücksichtigung der notwendigen Sicherheitsvorkehrungen wie z.B. Schrankenanlagen.

Bearbeitung: 2011 - 2013

Projektteam: in Zusammenarbeit mit Keller Damm Roser Landschaftsarchitekten, Stadtplaner

Situation an der Zufahrt (Foto PSLV 2013)

