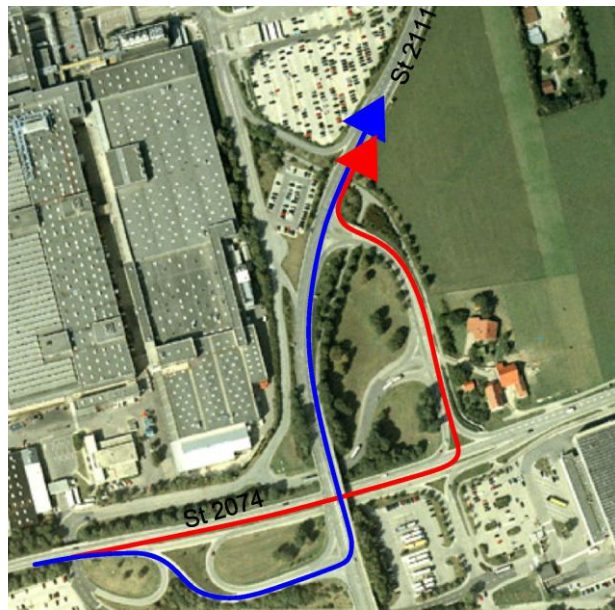
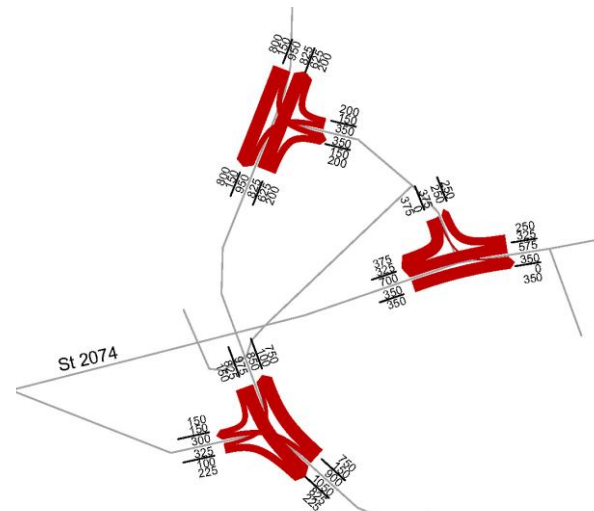


STADT LAND VERKEHR

Die Aufgabenstellung umfasste eine grundlegende Untersuchung der verkehrlichen Auswirkungen eines zusätzlichen Autobahnanschlusses an der A 92 westlich des bestehenden Anschlusses Dingolfing. Es sind neben dem BMW-Dynamikzentrum auch mögliche gewerbliche Erweiterungen, wie Gewerbegebiete und Versorgungseinrichtungen für das Werk 2.4, berücksichtigt worden. In mehreren Planungsfällen wurden die verkehrlichen Auswirkungen des neuen Autobahnanschlusses untersucht. Die Bearbeitung erfolgte in enger Abstimmung mit der Stadt Dingolfing, dem Landratsamt Dingolfing-Landau und der BMW Group.



oben : Verkehrsbelastungen Bestand 2005 in Kfz/24 Stunden
 links: Verkehrsführung Linkseinbieger von St2074 zur St2111
 rechts: Knotenstrombelastung Prognose 2010 in Kfz/Stunde



Auftraggeber: BMW AG
 Bearbeitungszeitraum: 2005 - 2007
 Projektteam: in Zusammenarbeit mit Lang + Burkhardt, Verkehrsplanung und Städtebau

